



EXCELLENCE IN EQUINE NUTRITION



GNF

DIE PERFEKTE FUTTERERGÄNZUNG
FÜR PFERDE, DIE AN EGUS LEIDEN

WAS IST EGUS?

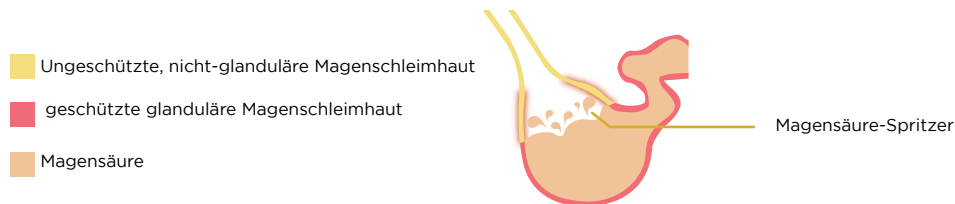
(MAGENGESCHWÜR BEIM PFERD) [EQUINE GASTRIC ULCER SYNDROME]

Der Pferdemagen hat eine begrenzte Kapazität von ca. 15 Litern. Er besteht aus einem proximalen Bereich ohne Drüsen (nicht-glandulär) und einem Abschnitt mit Drüsen (glandulär), der mittels Schleimhaut vor Magensäure geschützt ist. In einer natürlichen Weidesituation benötigt das Pferd einen konstanten Magensäurefluss zur Verdauung. Daher

produziert der Magen eines Pferdes Magensäure:

24 Stunden
am Tag  **7** Tage
die Woche

Ist der Magen aus beliebigen Gründen über einen längeren Zeitraum leer, sammeln sich die natürlichen Säuren, die das Futter verdauen und verursachen Magengeschwüre beim Pferd (EGUS), da die Säure die schützende Magenschleimhaut angreift.



ANZEICHEN VON EGUS UMFASSEN

- Vorübergehenden Durchfall.
- Leichte oder wiederkehrende Kolik.
- Verminderte Leistung.
- Schlechten Allgemeinzustand, z.B. stumpfes Fell.
- Wenig Appetit oder sehr wählerisch.
- Durchfall bei Fohlen.

Effektive Behandlungsstrategien für EGUS konzentrieren sich auf die Erhöhung des pH-Werts im Magen durch Hemmung oder Pufferung der Magensäure, die ein gutes Umfeld für die Abheilung des Geschwürs bietet, sowie Umwelt- und Ernährungskontrolle.

EGUS ist eine lähmende Erkrankung, die in den vergangenen Jahren zunehmend als Ursache für schlechte Leistungen bei Turnierpferden festgestellt wurde. EGUS hat sich sowohl bei Rennpferden als auch bei Nicht-Rennpferden als weit verbreitet erwiesen.

Bei bis zu **60% der Sportpferde** und **93% der Rennpferde**

wurde nach einer endoskopischen Untersuchung ein Magengeschwür festgestellt.

Hammond et al (1986)

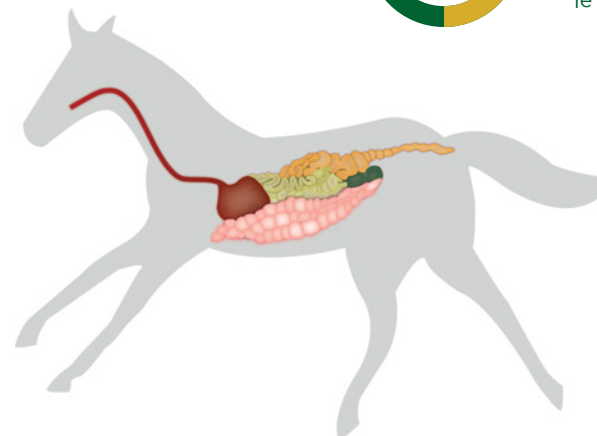
Die Gründe für das häufige Auftreten von Magengeschwüren sind auf hochkonzentrierte, grünfütterarme Ernährungsweisen, zu wenig Bewegung in Boxenhaltung und Belastung durch das Training zurückzuführen. Es ist jedoch nicht praktikabel, Pferde mit EGUS aus dem Training zu nehmen und sie auf die Koppel zu stellen. Die richtige Ernährungsunterstützung kann erheblich dazu beitragen, dass wertvolle Turnierpferde unter diesen schwierigen Bedingungen ein gesundes Verdauungssystem bewahren.

Es besteht allgemeiner Konsens darüber, dass die Häufigkeit und die Schwere von Magengeschwüren bei Pferden in intensivem Training größer ist. Magengeschwüre sind auch ein großes gesundheitliches Problem bei Fohlen (insbesondere in den ersten Lebensmonaten), bei Jährlingen und Leistungspferden. Die Magenschleimhaut eines Fohlens ist dünner als die des ausgewachsenen Pferdes, daher ist sie besonders anfällig für Schädigungen.

Schatzungsweise



der Fohlen in Boxenhaltung können bereits mit einer milden Form von Magengeschwür zu kämpfen haben, je nach Alter und Trainingsgrad.

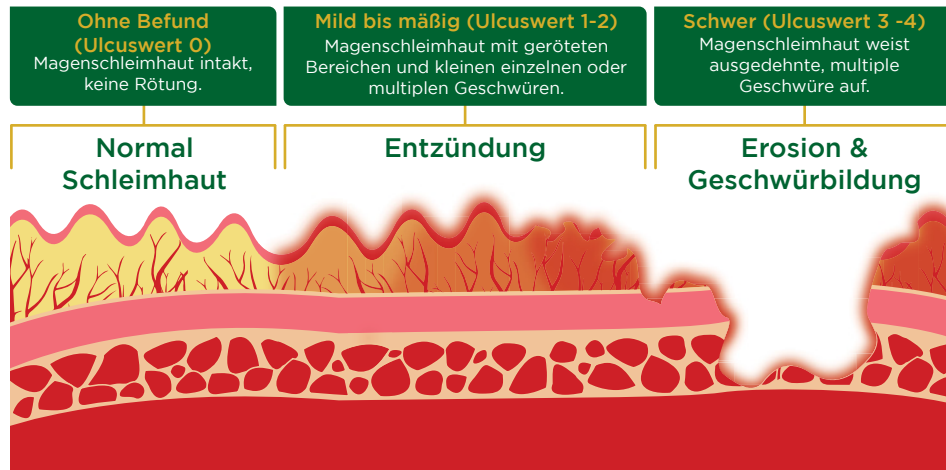


Unter Berücksichtigung dieser Zahlen hat TRM ein einzigartiges Futterergänzungsmittel entwickelt: GNF. Es eignet sich zur Fütterung als Ergänzungsmittel für Pferde, die bereits an EGUS leiden.

STUDIE

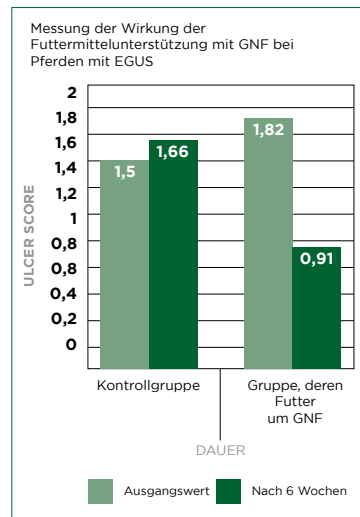
Es wurde eine Studie auf einem nationalen Gestüt für Vollblüter für die Jagd durchgeführt, um die Vorteile der Fütterung von GNF zu bewerten.

An 17 Pferden wurde nach einer Fastenzeit von 20 Stunden eine gastroscopische Untersuchung durchgeführt, wobei 4 Stunden vor der Untersuchung kein Wasser mehr zur Verfügung gestellt wurde. Die Pferde wurden dann in 3 Gruppen unterteilt; ohne Befund (Ulcuswert 0), mild bis mäßig (Ulcuswert 1-2) und schwer (Ulcuswert 3-4). 11 Pferde erhielten ihre üblichen Futterrationen, ergänzt um GNF, während die Fütterung von 6 Pferden mit einer ähnlichen Bandbreite an Ulcuswerten als Negativkontrolle wie ursprünglich beibehalten wurde.



Nach dem Testzeitraum von 6 Wochen wurden alle stichprobenartig ausgewählten 17 Pferde erneut untersucht und der Nachweise einer Verbesserung bzw. Verschlechterung wurde aufgezeichnet.

Bei den 11 Pferden, deren Futter mit GNF ergänzt wurde, konnte eine Reduzierung des durchschnittlichen Ulcuswertes von 1,82 auf 0,91 festgestellt werden, eine Verringerung um 50 %. Der durchschnittliche Ulcuswert der 6 Pferde der Negativkontrollgruppe stieg von 1,5 auf 1,66, ein Anstieg von 11 %. In der Gruppe der Pferde mit milden bis mäßigen Ulcuswerten fielen die Ergebnisse noch überzeugender aus, da der Ulcuswert der 4 Pferde der Negativkontrollgruppe um 40 % stieg, wohingegen die 7 Pferde mit milden bis mäßigen Magengeschwüren, denen GNF zugefüttert wurde, eine Reduzierung des Durchschnittswerts um 70 % aufwiesen.



E.Hatton, C.E. Hale and A.J. Hemmings. (2006) An investigation into the efficacy of a commercially available gastric supplement for the treatment and prevention of Equine Gastric Ulcer Syndrome (EGUS). 3-4, 6.

ERGEBNISSE



Die Ergebnisse der Studie befanden:

GNF IST EIN NÜTZLICHES FUTTERERGÄNZUNGSMITTEL FÜR PFERDE, DIE AN EGUS LEIDEN

Die Fütterung ist besonders vorteilhaft, wenn das Pferd an milden bis mäßigen Magengeschwüren erkrankt ist.

„Wir bei Greg Eurell Thoroughbred Racing füttern GNF, da es sicherstellt, dass es unseren Pferden von innen heraus gut geht. Unsere Pferde sind beim Fressen glücklicher, bleiben besser in Form und sind insgesamt strahlender und entspannter, wenn wir ihnen GNF füttern. Wir sahen keine Probleme mit Magengeschwüren und kommen mittlerweile komplett ohne Behandlung von Magengeschwüren aus, was uns einiges an Geld spart. GNF hält das gesamte Verdauungssystem in Top-Form. Wir würden allen, die mit Leistungspferden arbeiten, GNF wärmstens empfehlen - es funktioniert!“

GREG EURELL
AUSTRALISCHER TRAINER

GNF

Nährstoff-Rezeptur für Magen & Darm

GNF ist eine Kombination von Mineralien, Aminosäuren und einen Präbiotikum, die eine Rolle im allgemeinen Stoffwechsel haben und für Die normale Futterverwertung erforderlich sind. Es sollte als Ergänzung zur Futtermittel von Pferden verwendet werden.

Es ist geeignet zur Fütterung

- Um die Verdauungsfunktion beizubehalten
- An Pferde mit vermindertem Appetit, Gewichtsverlust, oder bei oder bei Anzeichen schlechter Gewohnheiten im, z.B. Luftkopen oder Kopen.

Anweisungen zum richtigen Gebrauch:

GNF GNF soll der normalen Futterration zugesetzt werden.

Erwachsene Pferde: Verabreichen Sie zweimal täglich 50g.

Fohlen, Yearlings und Ponies: Verabreichen Sie zweimal täglich 25g.

Zusammensetzung:

Calciumcarbonat 20%, Sojabohnen, extrudiert, Fructo-oligosaccharide 10%, Magnesiumhydroxid 10%, Seelgenmehl (Laminaria Hyperborea) 10%, Lignocellulose, Glutamin-Peptide 3,8%

Zusatzstoffe

	pro 100g
Kaolin	15.000mg
Threonine	4.720mg

Analytische Bestandteile:

Rohprotein 14,3%, Rohöl und -fette 2,1%, Rohfaser 0,8%, Rohasche 40,82%, Natrium 1,12%, Calcium 8,47%, Magnesium 4,17.

Mineralfuttermittel Für Pferde.

VERFÜGBARE GRÖSSEN: **3 KG** **10 KG**



VERDAUUNGSSYSTEM



LEISTUNGSSTEIGERUNG

GNF PASTE

Nährstoff-Rezeptur für Magen & Darm

GNF PASTE ist eine Kombination von Mineralien, Aminosäuren und einen Präbiotikum, die eine Rolle im allgemeinen Stoffwechsel haben und für Die normale Futterverwertung erforderlich sind. Es sollte als Ergänzung zur Futtermittel von Pferden verwendet werden.

Es ist geeignet zur Fütterung

- Um die Verdauungsfunktion beizubehalten.
- An Pferde mit depressivem Appetit, Gewichtsverlust, oder bei Anzeichen von schlechte Angewohnheiten im Stall, z.B. Luftkoppen oder Koppen.

Anweisungen zum richtigen Gebrauch:

Füttern Sie zwei Portionen á 80g pro Tag für 14 Tage (eine 80g-Portion morgens vor der ersten Fütterung sowie eine 80g-Portion vor der abendlichen Fütterung).

GNF PASTE kann auch zur Erhaltung eines gesunden Verdauungstraktes zugefüttert werden; Füttern Sie eine Portion von 80g pro Tag (40g morgens vor der ersten Fütterung und 40g vor der abendlichen Fütterung).

Alternativ zur Erhaltung empfiehlt TRM GNF PELLETS. Füttern Sie 100g GNF PELLETS pro Tag, auf die Mahlzeiten aufgeteilt.

Zusammensetzung:

Propylenglykol, Glycerin, Sorbitol, Calciumcarbonat (10.000mg/80g), Seealgenmehl (Laminaria Hyperborea) (5.000mg/80g), Magnesiumhydroxid (5.000mg/80g), Fructooligosaccharide (5.000mg/80g), Rot-Ulme (4.000mg/80g), Glutamin-Peptide (1.900mg/80g).

Zusatzstoffe

L- Threonin

pro 80g

2.350mg

Analytische Bestandteile:

Rohprotein 4,97%, Rohöle und -fette <0,5%, Rohfaser 0,7%, Rohasche 19,4%, Feuchtegehalt 29,8%, Natrium 0,585%.

Ergänzungsfuttermittel

VERFÜGBARE GRÖSSEN: **28 X 80G**



VERDAUUNGSSYSTEM



LEISTUNGSSTEIGERUNG

INHALTSSTOFF-ANALYSE

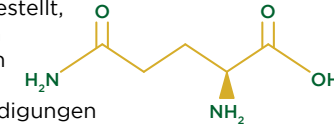
✓ ALGENEXTRAKT (AUS LAMINARIA HYPERBOREA)

- Schafft eine Art schwimmendes Gel, das den nicht-glandulären Teil des Magens vor Säure schützt.



✓ GLUTAMIN

- Eine wichtige Aminosäure für die Reparatur von Epithelzellen.
- Bezüglich der Futterergänzung mit Glutamin wurde nachgewiesen, dass sich die Darmleistung erhöht (Yan and Qiu-Zhou, 2006), und es wurde festgestellt, dass die Überexpression von proinflammatorischen Genen gesenkt wird, was zu einer Verringerung von Darmschädigungen bei Ratten führte, die Essigsäure erhielten (Fillmann et al., 2007).



✓ FRUCTO-OLIGOSACCHARIDE (FOS)

- Eingestuft als Präbiotika (Mikkelsen and Jensen, 2004); Substanzen, die anerkanntermaßen das Wachstum von wünschenswerten Bakterien stimulieren (Kapiki et al., 2007), was zu einer positiven symbiotischen Beziehung zwischen Bakterien und Wirt führen kann (Gibson and Roberfroid, 1995).
- Bilden Nahrung für die nützlichen Bakterien im Hinterdarm.
- Fructo-Oligosaccharide können als Substrate für mikrobielle Populationen zur Verfügung stehen und so eine erhöhte Darreffizienz fördern.



✓ KALZIUM UND MAGNESIUM

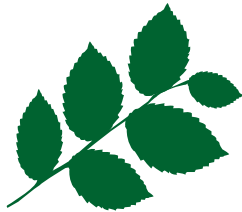
- Anerkannt als Basenlieferanten und erhöhen nachweislich die Integrität der Darmschleimhaut. **12MG**
20CA





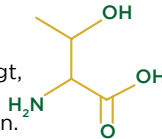
✓ ROT-ULME (NUR ALS PASTE)

- Reich an Schleimstoffen.
- Zur Beruhigung des Verdauungstrakts.
- Leicht aufzunehmendes Futter, insbesondere für Fohlen und ältere Pferde.
- Die Wirkung der Rot-Ulme ist sanft und schadet selbst empfindlichsten Pferden nicht.
- Bei der Einnahme von Präparaten mit Rot-Ulme, kommt es zu einer Reflexstimulation der Nervenenden im Magen-Darm-Trakt, der zur Schleimsekretion führt.
- Die Schleimstoffe der Rot-Ulme sind ein für den Verdauungstrakt entzündungshemmender und weichmachender Stoff. Ein Inhaltsstoff, der eine beruhigende Schicht über der Schleimhaut und der Magenschleimhaut bildet und daher eine beruhigende Wirkung hat. Ein Weichmacher wirkt beruhigend und beugt Wasserverlust vor.



✓ ESSENTIELLE AMINOSÄURE

- Essentielle Aminosäure - Studien haben gezeigt, dass eine Einschränkung dieses Nährstoffs die Produktion von Schleimhaut einschränken kann. (Hamard et al., 2007; Faure et al., 2005).



„Magengeschwüre bei Rennpferden sind ein großes Problem für Trainer. Darum verwende ich GNF, um meine Pferde in Topform zu halten.“

 **JESSICA HARRINGTON**
LEITENDE IRISCHE
RENNPFERDETRAINERIN



„Ich arbeite jeden Tag an Perfektion, das heißt, ich achte selbst auf kleinste Details. Mit GNF beginne ich jeden neuen Tag mit von innen wie von außen gesunden Pferden.“

 **MARCUS EHNING**
DEUTSCHER SPRINGREITER

„Es ist mir wichtig, dass meine Pferde nicht unter Magenbeschwerden leiden. Ich habe festgestellt, dass meine Pferde durch die Anwendung von GNF in Topform sind und das ganze Jahr über gute Leistung bringen.“

 **SAM GRIFFITHS**
AUSTRALISCHER VIELSEITIGKEITSREITER



„Keine Magenprobleme, die Pferde sehen toll aus und bringen konstant Leistung - GNF ist ein Muss für jedes Turnierpferd.“

 **DENIS LYNCH**
IRISCHER SPRINGREITER



KLINISCH GEPRÜFT
 • KLINISCH GEPRÜFT •



EXCELLENCE IN EQUINE NUTRITION

HERGESTELLT IN IRLAND VON:
 TRM, INDUSTRIAL ESTATE, NEWBRIDGE, CO. KILDARE, IRLAND
 Tel + 353 45 434 258 Fax + 353 45 434 149

www.trm-ireland.com | Email: info@trm-ireland.com

/TRMNutrition

@TRMNutrition

@TRMNutrition